



# Schiefer.

EIN SCHÖNES STÜCK NATUR FÜR DACH UND FASSADE.

Schiefer. Ein schönes Stück Natur  
für Dach und Fassade.



Vor Millionen von Jahren schufen die Naturgewalten an bevorzugten Stellen der Erde ein besonderes Gestein – Schiefer.

Über die Jahrhunderte hat sich Schiefer bewährt. Generationen von Planern und Handwerkern schufen mit ihm Baudenkmäler von bleibender Schönheit. Heute ist Schiefer als natürlicher Werkstoff für Dächer und Fassaden aktueller denn je.

Seine hervorragenden baubiologischen Eigenschaften haben in Bezug auf natürlich gesundes Bauen und Wohnen einen hohen Stellenwert. Seine lebendige Struktur und der natürliche Glanz verleihen jedem Dach und jeder Fassade zeitlose Schönheit und individuellen Charakter. Und durch die Vielfalt der Deckarten sind der gestalterischen Freiheit kaum Grenzen gesetzt.

Schiefer. So natürlich und vielfältig wie die Menschen selbst.

Ein Baustoff mit Charakter.



# Schiefer.

**Rathscheck**  
SCHIEFER

<p>Modern   6</p>	<p>Dekorativ   22</p>	<p>Exklusiv   34</p>	<p>Farbig   48</p>	<p>Geradlinig   52</p>	<p>Perfekt   84</p>	<p>Nachhaltig   85</p>	<p>Umfassend   86</p>
<p>Kostengünstige Deckarten für Dach und Fassade.</p>	<p>Schieferdeckarten im klassischen Stil.</p>	<p>Deckarten in kostbarem <b>Moselschiefer®</b>.</p>	<p>Akzentuierungen für Dach und Fassade mit <b>ColorSIN®</b>.</p>	<p>Fassadendeckarten für die moderne Architektur.</p>	<p>Das Rathscheck-Qualitätssystem.</p>	<p>Schiefer für nachhaltiges Bauen und hohe Wohnqualität.</p>	<p>Wissenswertes, Beratung, Service.</p>

# Rechteck-Doppeldeckung für Dach und Fassade.

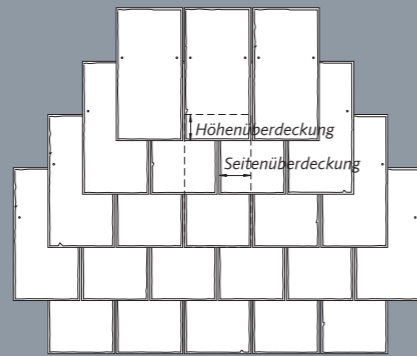
Mit dieser Deckart bringen Sie Ästhetik und Exklusivität auf Ihr Dach oder an Ihre Fassade. Ökologisch wertvoll und ökonomisch sinnvoll.



## Wie viel Bescheidenheit kann man sich heute noch leisten?

„Ich brauche nicht viel, um zufrieden zu sein. Beständigkeit und Natürlichkeit sind Grundwerte, auf die es mir ankommt. Auf modische Eitelkeiten kann ich verzichten. Aber nicht auf meine Familie, meinen Beruf und unser schönes Zuhause. Ganz schön fordernd, nicht?“

# Rechteck-Doppeldeckung auf dem Dach. Natürliche Schönheit in ihrer klarsten Form.



Steinformat	40 x 40	35 x 35		
60 x 30	40 x 25	35 x 25	30 x 20	
50 x 25	40 x 20	35 x 20	30 x 20	
Regeldachneigung	Höhenüberdeckung in mm			
> 22 °	120	–	–	–
> 30 °	100	100	–	–
> 40 °	80	80	80	–
> 50 °	–	60	60	60

Das drittfolgende Gebinde muss das erste Gebinde entsprechend der Tabelle überdecken. Hierbei ist die Dachneigung entscheidend.

Die Rechteck-Doppeldeckung kann sich jeder Dachgeometrie anpassen. Auch filigrane Dachdetails wie zum Beispiel Kehlen sind kein Problem.

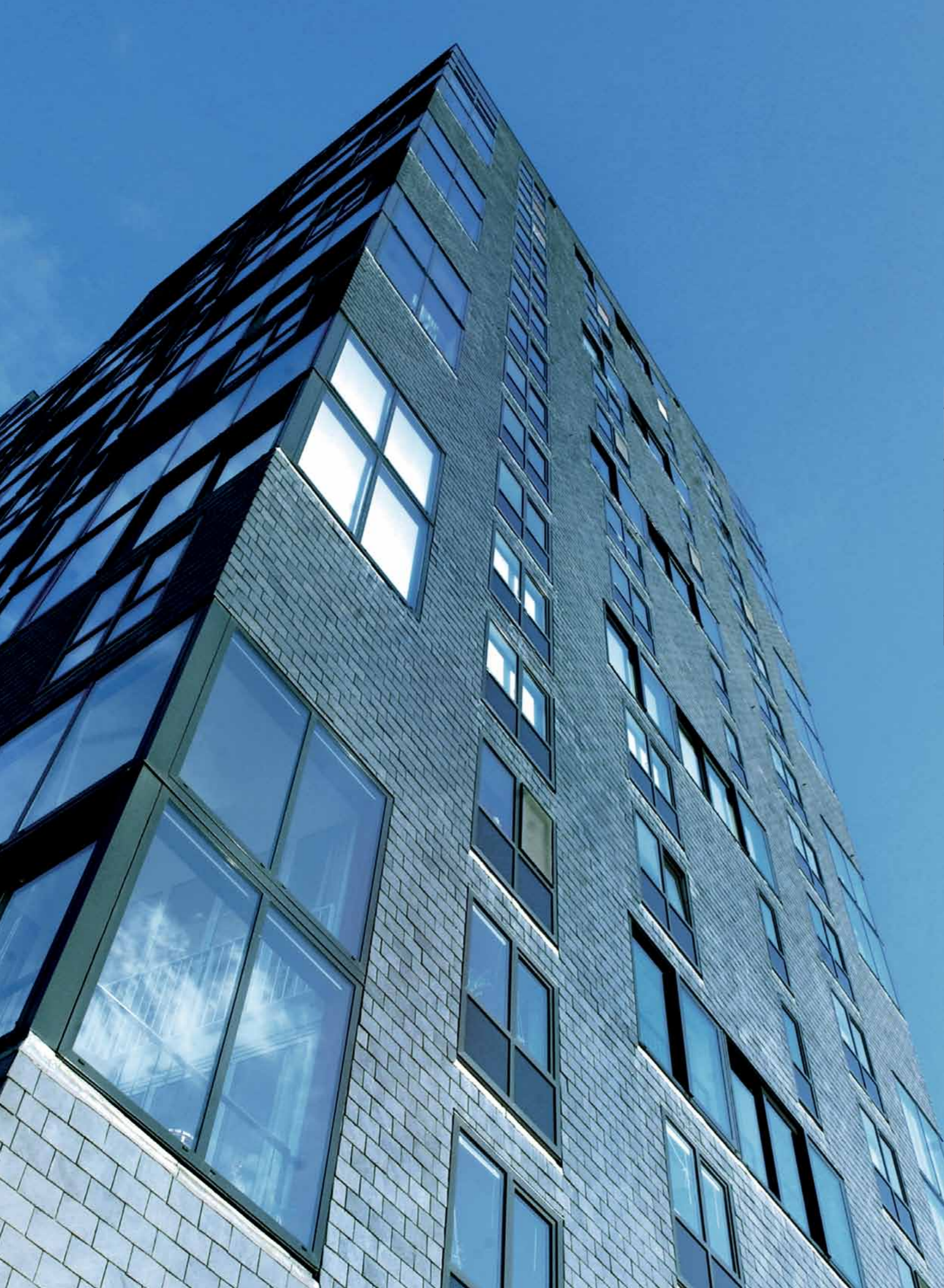
Die Rechteck-Doppeldeckung ist eine der beliebtesten Schieferdeckarten für moderne Dächer. Sie harmoniert durch ihre geradlinige Optik mit einer klaren Architektur und verleiht jedem Dach natürlichen Charme.

Ganz gleich, ob Neubau oder Sanierung – ein Schieferdach in Rechteck-Doppeldeckung ist äußerst robust, langlebig und durch die rationelle Verlegung überraschend preiswert.

Ideal für Bauherren und Sanierer, die auf ihr Budget achten müssen.



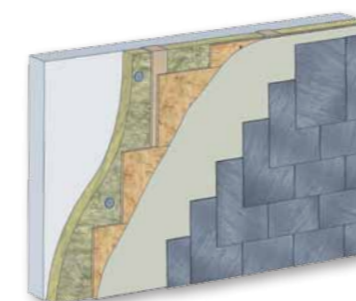
## Rechteck-Doppeldeckung für die Fassade. Robust und erfreulich preiswert.



Ob bei Einfamilienhäusern oder bei großen Bauprojekten – die Rechteck-Doppeldeckung ist eine bevorzugte Schieferdeckart für die Fassade.

Auch an der Fassade unterstreicht die Rechteck-Doppeldeckung zeitgemäße Architektur. Ihr dezentes Deckbild harmoniert mit jedem Baustil.

Der seidige Glanz des Schiefers wertet auch schlichte Fassaden deutlich auf und bietet Schutz für Generationen.



Vorgehängte hinterlüftete Fassaden sind die bauphysikalisch ideale Lösung. Der Hohlraum zwischen Fassadenbekleidung und Dämmung führt von innen oder außen eingedrungene Feuchtigkeit ab. Das Raumklima bleibt angenehm und die Dämmung dauerhaft wirksam.

Eine Schieferfassade ist optisches Gestaltungselement und gleichzeitig Wetterschutz für die Dämmung und das Mauerwerk.

# Die Bogenschnitt-Deckung.

Ein Deckbild für jeden Charakter.

Die Bogenschnitt-Deckung harmoniert mit jedem Baustil.  
Und fast jedem Bau-Etat. Ein gutes Gefühl, wenn Freiraum  
für Träume bleibt.

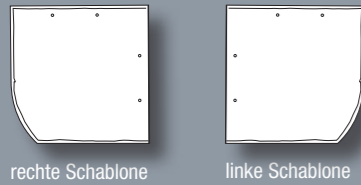


## Ist Großzügigkeit erschwinglich?

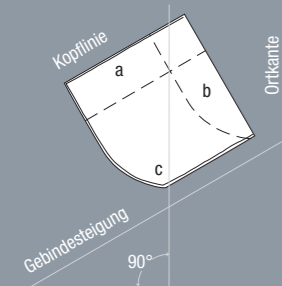
„Ich kann mich für einfache, geniale Ideen begeistern. Unkompliziert und schnörkellos.“

Eine geschickte Planung lässt mir einfach noch die finanziellen Spielräume für die angenehmen Dinge des Lebens. Das ist Großzügigkeit, wie ich sie mir wünsche.“

# Preiswert und vielseitig zugleich.



## Die Bogenschnitt-Deckung auf dem Dach



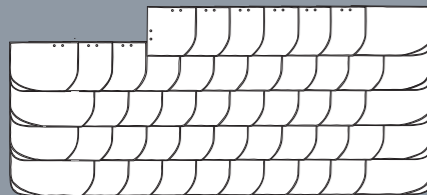
Die Dacheindeckung erfolgt in Rechts- oder Linksdeckung mit Gebindesteigung:

Die Höhen- und Seitenüberdeckungen (a und b) werden auf einem Stein markiert. Die Verbindungslinie vom Schnittpunkt der Überdeckungen zur Ferse (c) – inkl. Fersenversatz – wird parallel zur Ortkante gesetzt. Kopf- und Fußlinie definieren jetzt die Gebindesteigung.

Steinformate H x B (cm)	geeignet für Dachneigung	Mindestüberdeckung	
		Höhe (mm)	Seite (mm)
30 x 30	≥ 25°	110*	90
	≥ 30°	100*	90
	≥ 35°	90	90
	≥ 45°	80	90
	≥ 55°	70	90
25 x 25	≥ 40°	90	80
	≥ 45°	80	80
	≥ 55°	70	80

\*Die Überdeckungen gelten für den Normalfall (Sparrenlänge, Lage des Gebäudes, örtliche klimatische Gegebenheiten).

## Die Bogenschnitt-Deckung an der Fassade



Zur Bekleidung von Wandflächen können die Formate 30 x 30, 25 x 25 und 20 x 20 cm verwendet werden. Die Deckung erfolgt allgemein ohne Gebindesteigung als Rechts- oder Linksdeckung.

### Links- oder Rechtsdeckung

Steinformate H x B (cm)	Mindestüberdeckung	
	Höhe (mm)	Seite (mm)
30 x 30	40	90
25 x 25	40	80
20 x 20	40	40



Ähnlich wie die Rechteck-Deckung, verwendet die Bogenschnitt-Deckung einheitlich zugerichtete Decksteine – die Schablonen. Die quadratische Grundform wird auf einer Seite mit einer Rundung zugerichtet. Dadurch entsteht ein lebendiges, durch die gleichmäßige Struktur sehr harmonisches Deckbild.

Die rationelle Verlegung und die günstigen Plattenmaße machen die Bogenschnitt-Deckung ebenfalls zu einer sehr preiswerten Deckart. Sie harmoniert mit allen Baustilen – von klassisch bis modern.





# Die **Universal-Deckung**. Harmonie für jeden Baustil.

Edle Zurückhaltung mit einem feinen Touch Romantik.  
Wenn Sie sich so Ihr Traumhaus vorstellen, liegen Sie mit einem  
Dach oder einer Fassade in Universal-Deckung genau richtig.

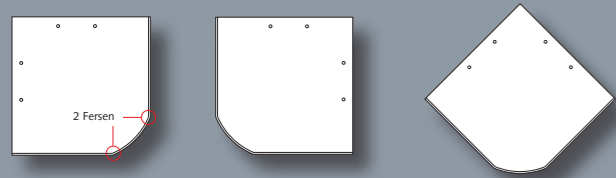


## **Exklusivität ist keine Frage des Budgets.**

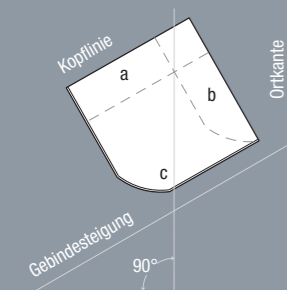
Kaum eine andere Deckart harmoniert so gut mit allen Baustilen. Bei klassischen Häusern kommt ihr dezenter Schwung zur Geltung. Bei der modernen Architektur die quadratische Grundform und die klare Linienführung. Und kaum eine andere Deckart ist so rationell und günstig in der Verlegung.

Ob bei Neubau oder Sanierung – wenn Dach oder Fassade etwas ganz Besonderes sein sollen, das Budget jedoch klare Grenzen setzt, dann ist die Universal-Deckung eine optimale Entscheidung.

# Edel und wirtschaftlich zugleich.



## Die Universal-Deckung auf dem Dach



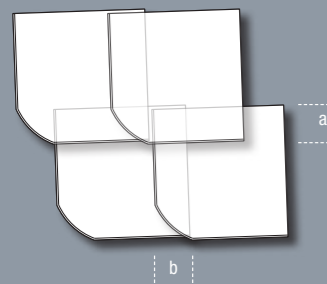
Die Dacheindeckung erfolgt in Rechts- oder Linksdeckung mit Gebindesteigung:

Die Höhen- und Seitenüberdeckungen (a und b) werden auf einem Stein markiert. Die Verbindungslinie vom Schnittpunkt der Überdeckungen zur Ferse (c) – inkl. Fersenversatz – wird parallel zur Ortkante gesetzt. Kopf- und Fußlinie definieren jetzt die Gebindesteigung.

Steinformate H x B (cm)	geeignet für Dachneigung	Mindestüberdeckung Höhe (mm) Seite (mm)	
30 x 30	≥ 25°	110*	90
	≥ 30°	100*	90
	≥ 35°	90	90
	≥ 45°	80	90
	≥ 55°	70	90
25 x 25	≥ 40°	90	80
	≥ 45°	80	80
	≥ 55°	70	80

\*Die Überdeckungen gelten für den Normalfall (Sparrenlänge, Lage des Gebäudes, örtliche klimatische Gegebenheiten).

## Die Universal-Deckung an der Fassade



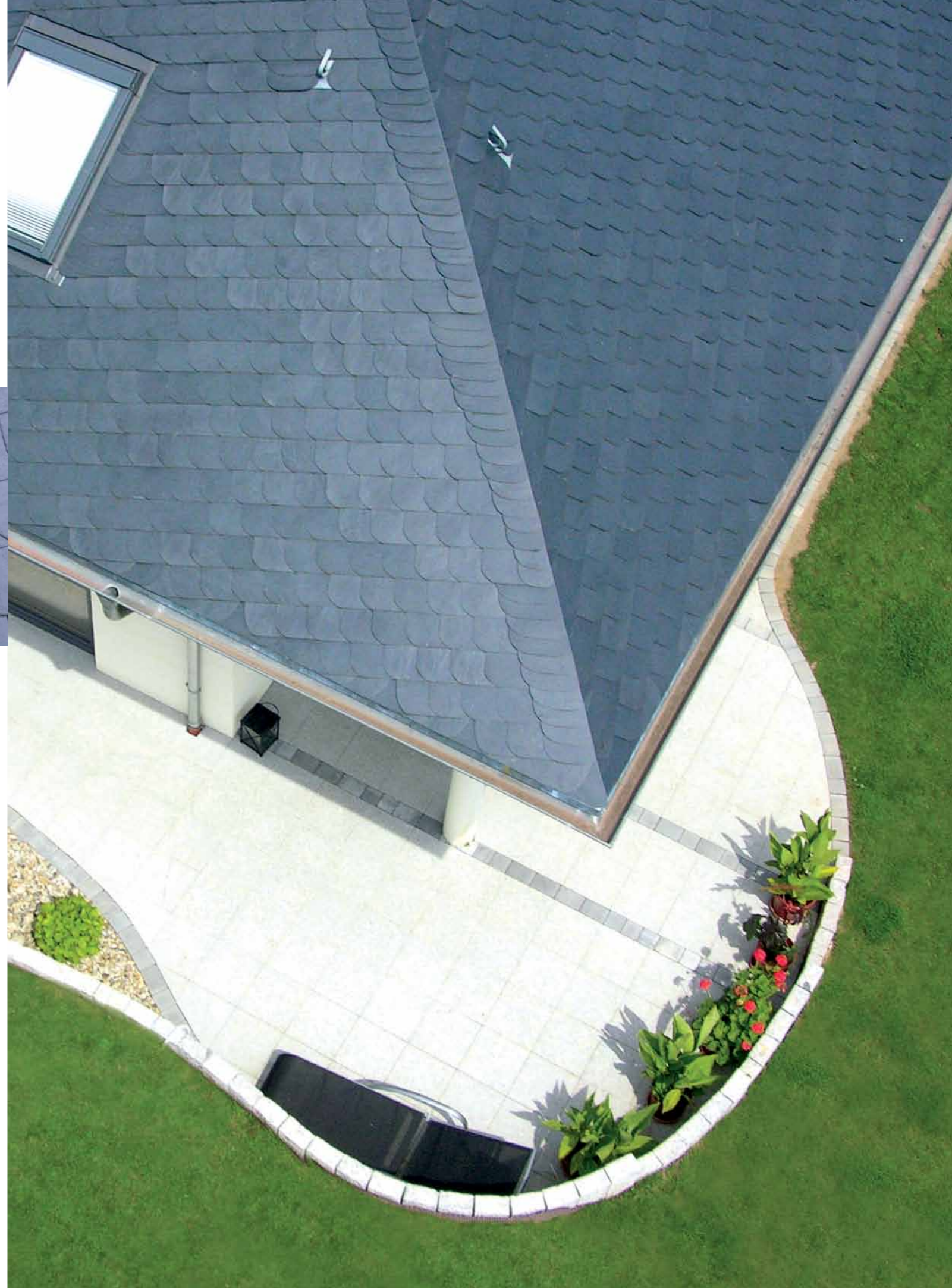
a = Höhenüberdeckung  
b = Seitenüberdeckung

### Links- und Rechtsdeckung

Steinformate H x B (cm)	Mindestüberdeckung Höhe (mm)	Seite (mm)
30 x 30	40	90
25 x 25	40	80
20 x 20	40	50

### Universal-Deckung im Hochformat

Steinformate H x B (cm)	Mindestüberdeckung Höhe (mm)	Seite (mm)
25 x 25	40	40
20 x 20	50	50



Durch die spezielle quadratische Grundform der Decksteine ist die Universal-Deckung besonders wirtschaftlich.

Je nach gewünschter Deckrichtung kann der Universalstein einfach gedreht werden. Gegenüber anderen Deckarten werden hier alle Richtungen mit ein und derselben Steinform eingedeckt.

Ein Vorteil, der sich deutlich auf die Kosten der Schieferdeckung auswirkt und ein interessantes Deckbild an der Fassade ermöglicht.



Rationell, harmonisch und erstaunlich vielseitig.



Alle drei möglichen Deckrichtungen sind bei dieser kostengünstigen Fassadensanierung zum Einsatz gekommen.

Der Wechsel von Rechts- auf Linksdeckung in einzelnen Gebindereihen erzeugt Schmuckbänder. Die Deckung im Hochformat zwischen den Fenstern belebt geschickt die schlichte Fassade.



Je nach Wetterseite eines Gebäudes legt der Schieferdecker ein Deckbild als Links- oder Rechtsdeckung an. Hierfür ist in der Regel die Produktion und Lagerhaltung von rechten und linken Decksteinen erforderlich.

Der Universal-Deckstein kann – dank der zwei Fersen am Bogen – einfach gedreht und somit richtungsunabhängig verlegt werden. Das minimiert den Aufwand bei Produktion, Lagerhaltung und Logistik. Hinzu kommt eine hohe Materialausnutzung und die rationelle Verlegung durch die universelle Grundform der Steine.

An der Fassade ist sogar eine Drehung der Steine um 45° zur Universal-Deckung im Hochformat machbar.

Die Universal-Deckung erzeugt ein interessantes und dezentes Deckbild. Der seidige Glanz des Schiefers setzt das Dach eindrucksvoll in Szene, ohne dabei aufdringlich zu sein.



# Die **Schuppen-Deckung**.

## Charmante Eleganz für Dächer und Fassaden.

Die Schuppen-Deckung bringt den natürlichen Charme des Schiefers und die aus Traditionen gewachsene Ästhetik mit hoher Wirtschaftlichkeit in die gehobene Architektur unserer Zeit.

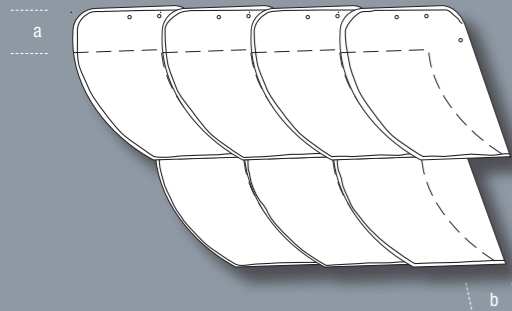


### **Wahrer Stil kommt nie aus der Mode.**

„Individualität, Charme, filigrane Schönheit im Detail – gepaart mit dezenter Zurückhaltung im Gesamtbild.“

So zeigt sich für mich die natürliche Eleganz von Schiefer.“

# Der moderne Klassiker für Dach und Fassade.

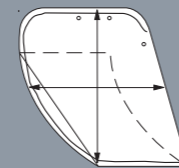


a = Höhenüberdeckung  
b = Seitenüberdeckung

Steinformate H x B (cm)	geeignet für Dachneigung	Ca.-Stückzahl je m <sup>2</sup> (Dach)
40 x 30	25° – 30°	19,7
36 x 28	25° – 35°	22,9
34 x 28	25° – 35°	23,5
32 x 28	30° – 40°	24,2
30 x 25	30° – 40°	29,7
28 x 23	35° – 50°	35,0
26 x 21	35° – 50°	41,8
24 x 19	40° – 60°	50,9
22 x 17	40° – 60°	63,3
20 x 15	ab 50°	81,0

Die Mindesthöhen- und Mindestseitenüberdeckung auf dem Dach beträgt 29 % der Steinhöhe.

Bei Wandflächen beträgt die Mindesthöhenüberdeckung 40 mm. Hier sollten Schuppen mit einer Steinhöhe von max. 26 cm verwendet werden.



Die Höhe der Schuppe wird senkrecht, die Breite parallel zum Fuß in der Mitte der Höhe gemessen.



Die Form der Decksteine für die Schuppen-Deckung gleicht der Gestaltung der Decksteine für die Altdeutsche Deckung.

Im Gegensatz zur Altdeutschen Deckung, die mit variierenden Steinhöhen und -breiten gedeckt wird, verwendet die Schuppen-Deckung gleichförmige, vorgefertigte Schablonensteine.

Auch an der Fassade entfaltet die Schuppen-Deckung ihren ganzen Charme. Bei moderner Architektur entsteht ein spannender Kontrast zwischen dem schwungvollen Deckbild und der geradlinigen Bauweise.





Die feinen Details machen den Unterschied.



Feine Details fügen sich zu einem schwungvollen und belebten Gesamtbild, das in seiner ausdrucksstarken Schönheit rundum überzeugt. Ein Deckbild voller Charme und Anmut. Für wahre Traumhäuser wie geschaffen.

Schwungvolle Linien, runde Formen, harmonische Ästhetik – das sind nur drei Attribute, die ein Dach oder eine Fassade in Schuppen-Deckung auszeichnen. Qualität und Langlebigkeit natürlich inklusive.

Bei feinen Dachdetails wie Kehlen und Grate entfaltet die Schuppen-Deckung mit ihren schwungvollen Linien ihren ganzen Zauber.

Es entstehen Deckbilder von natürlichem Charme und individueller Note.



# Dekorative Deckungen

mit speziell geformten Decksteinen.

Entstanden aus dem Charme der mittelalterlichen Schieferendeckungen für repräsentative Bauwerke, bieten die Dekorativen Deckarten zeitlose Eleganz für die Traumhäuser von heute.



## Was wäre das Leben ohne Träume?

„Ich bin schon immer ein musischer Mensch gewesen. Und Fantasie ist mein Lebenselixier. Ich mag die verspielten Dinge. Sie inspirieren mich und geben mir jeden Tag Freude.“

Zauber liegt in allen Dingen, die mit Liebe gemacht sind.“

Spitzwinkel gehören zu den Klassikern unter den Dekorativen Deckungen, die auch auf dem Dach eingedeckt werden können. Man trifft sie häufig auf Dächern altherwürdiger Herrenhäuser und Villen an.

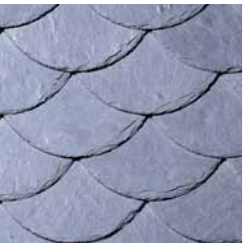
# Reizvoll. Individuell. Auffällig.



Spitzwinkel



Octogones



Fischschuppen



Waben



Coquettes

Versierte Schieferdecker verstehen es, durch geschickte Verlegemuster den natürlichen Charakter einer Schiefereindeckung zur vollen Geltung zu bringen.

Vertrauen Sie in jedem Fall auf einen geübten Schieferdecker. Denn nur er beherrscht das Schieferhandwerk und weiß, wie man die Schönheit im Schiefer zum Leben erweckt.



Die Dekorativen Deckarten erlauben individuelle Akzentuierungen, die die ganze Schönheit des Naturproduktes Schiefer zur Entfaltung bringen.

Die vielfältigen Formen der Decksteine erzeugen eigenständige und charaktervolle Deckbilder. Besonders an Fassaden entfalten die Dekorativen Deckungen die ganze Schönheit des Schiefers.

Spitzwinkel, Octogones und Coquettes können auch für Dacheindeckungen verwendet werden.

Mit viel Liebe zum Detail wurde dieses Einfamilienhaus gestaltet.

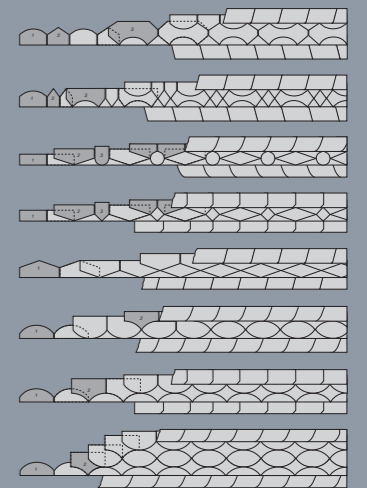
Verschiedene Dekorative Deckungen wurden mit der Schuppen-Deckung kombiniert. Schmuckbänder gliedern die Fassade geschickt in ornamentartige Bereiche.







Charmant und abwechslungsreich.  
Mit viel Liebe zum Detail.



Schmuckbänder zur Strukturierung einer Fassadenfläche können individuell gestaltet werden (oben).

Leichter geht es mit den vorgefertigten Kettengebänden von Rathscheck (unten).

Besondere Individualität lässt sich durch die Kombination mehrerer Dekorativer Deckungen erzielen. Architektonische Gegebenheiten können durch einen Wechsel in der Deckart attraktiv betont werden.

Schmuckbänder, die so genannten Kettengebände, eignen sich zur geschickten Strukturierung großer Fassadenflächen.



# Altdeutsche Deckung. Lebendige Schönheit für höchste Ansprüche.

Der kostbare **Moselschiefer®** aus der Eifel ist weltweit begehrt. Er ist den beiden Königsdisziplinen der Schieferdecker vorbehalten. Handwerkskunst in Vollendung.



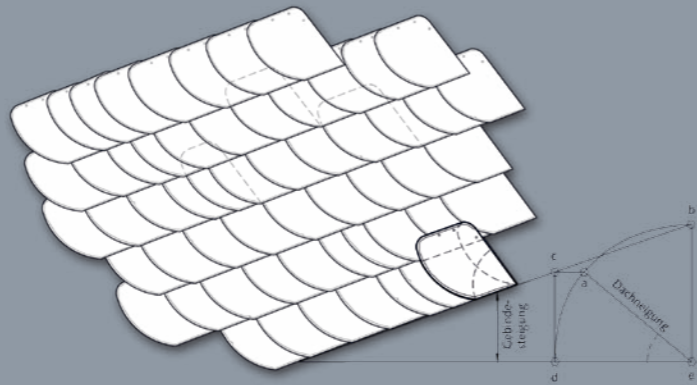
## Was unterscheidet Lebensraum von Lebensstil?

Seit vielen Generationen schufen Baumeister und Handwerker mit **Moselschiefer®** Bauwerke von bleibendem Wert und perfektionierten ihr Handwerk zur Altdeutschen Deckung – bis heute ist sie die Königin unter den Schieferdeckarten.

Mit der Altdeutschen Deckung in edlem **Moselschiefer®** setzen Sie ein bleibendes Zeichen Ihres individuellen Lebensstils und Ihrer Persönlichkeit.

## Vom liebevollen Detail zum Gesamtkunstwerk.

Typisch für die Altdeutsche Deckung ist der Wechsel zwischen breit und schmal zugerichteten Decksteinen innerhalb der Gebindereihen. Die filigranen Details für Kehlen, Grate, Orte und First schaffen ein individuelles Kunstwerk.

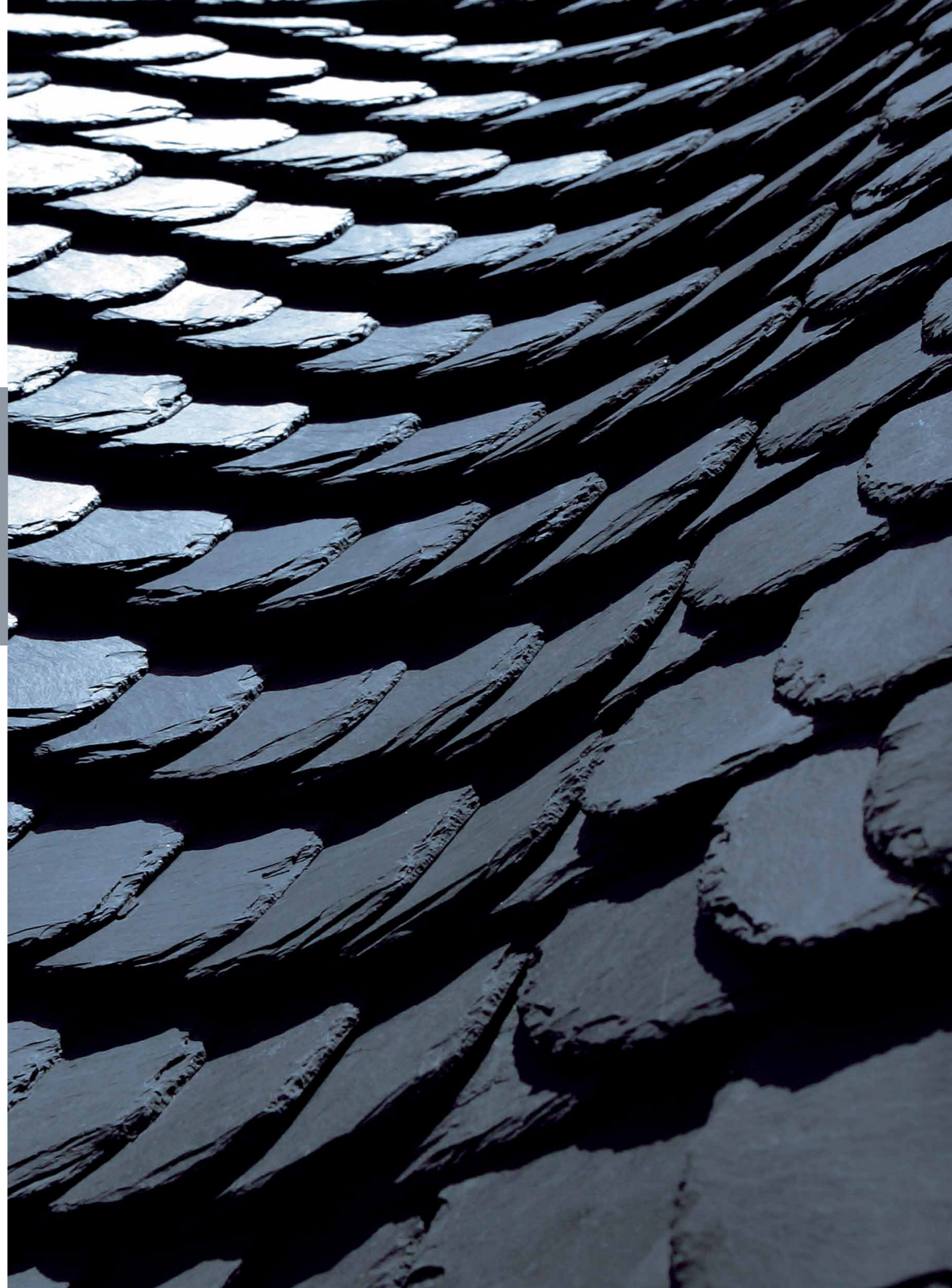


Vor Jahrhunderten entstanden, bis heute gültig. Die Verlegung der Altdeutschen Deckung folgt der Harmonielehre und fordert den wahren Meister.

Das Ergebnis ist ein Deckbild vollendeter Schönheit.

Das Hauptmerkmal der Altdeutschen Deckung ist die Verwendung von freihand zugerichteten schuppenförmigen Decksteinen. Anders als bei den meisten Schieferdeckarten, die mit gleichförmigen Schablonensteinen arbeiten, wird hier das Deckbild nach exakt definierten Regeln durch variierende Steinhöhen und -breiten belebt. Das Resultat ist ein individuelles, überaus charmantes Deckbild.

Die Altdeutsche Deckung stellt hohe Anforderungen an die Qualifikation des Handwerkers, denn besonders in filigranen Dachdetails zeigt die Altdeutsche Deckung, warum sie als anmutige aber auch fordernde Königin unter den Deckarten gilt.





Mut zur Exklusivität  
als Ausdruck des Lebensstils.



Wie könnte man mehr Persönlichkeit zum Ausdruck bringen als mit einer Altdeutschen Deckung in edlem **Moselschiefer®**. Denn er bezieht seine exklusive Optik nicht aus vordergründigen Effekten. Sein natürlicher Glanz, die feine Struktur und die filigranen Details der Deckart verleihen einzigartigen Gebäuden individuellen Charakter.

Der versierte Schieferdecker versteht es, exklusive Wünsche von Bauherren und Architekten in die Tat umzusetzen. Er kennt die Eigenschaften der Altdeutschen Deckung und die Gestaltungsmöglichkeiten, die sich mit ihr bieten.

Ästhetik ist eine Sprache, die jeder versteht, aber nur wenige beherrschen.



Echte Werte überdauern jeden Bautrend.



Die Rückbesinnung auf langlebiges Bauen mit ökologisch wertvollen Baustoffen setzt heute Zeichen für die Zukunft und macht Schiefer als Werkstoff für Dach und Fassade aktueller denn je. Denn Schiefer entspricht allen Anforderungen an die heutige Bauphysik und ist als Naturstoff baubiologisch wertvoll.

Die einzigartige Ästhetik der Altdeutschen Deckung setzt Maßstäbe. Sie schlägt eine Brücke von den kulturhistorischen Bauwerken vergangener Epochen zur gehobenen Architektur unserer Gegenwart. Sie ermöglicht Bauherren und Planern, Individualität und Kreativität zu verwirklichen.

**Erschaffen Sie etwas Besonderes.**



# Die **Wilde Deckung**. Deckart für Individualisten.

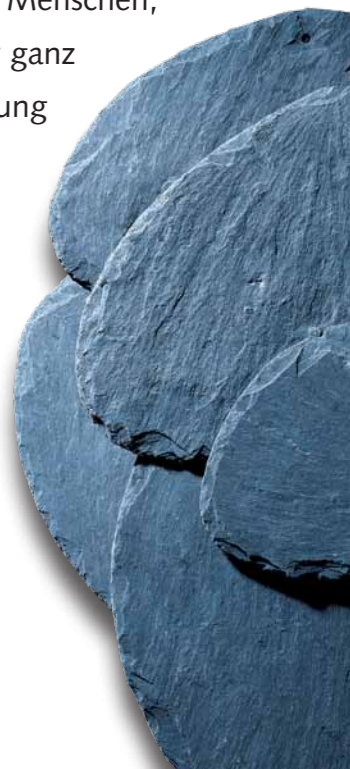
Die Wilde Deckung ist immer ein nicht wiederholbares Kunstwerk von ursprünglicher, natürlicher Schönheit. Sie macht jedes Dach und jedes Gebäude zu einem einzigartigen Werk von bleibendem Wert.



## **Ist das Besondere schon einzigartig genug?**

„Wir leben in einer Zeit unbedingter Selbstverwirklichung und individueller Freiheit. So sagt man. Wenn das stimmt, warum wird dann alles immer ähnlicher?“

Ich mag das Echte und Menschen, die sich die Freiheit der ganz persönlichen Entscheidung bewahrt haben.“



## Wenn Handwerk zur Kunst wird.

Der Reiz der Wilden Deckung liegt in der Ästhetik des Zufalls. Im Gegensatz zu allen anderen Schieferdeckarten werden die Steine unbehandelt mit ihren teils bizarren Formen verwendet. Erst auf dem Dach werden die Steine Stück für Stück vom Schieferdecker behauen und dem lebendigen Gesamtbild angepasst.

Doch was scheinbar so leicht und zufällig wirkt, folgt komplexen Vorgaben der Verlegetechnik.

Die Steine müssen exakt geformt und ins Deckbild eingepasst werden, damit sie zuverlässig vor Wind und Wetter schützen.

Die Wilde Deckung fordert den wahren Meister, der es versteht, Funktion und Ästhetik in Vollendung zu vereinen. Eine Kunst, die nur wenige Schieferdecker beherrschen.



Nichts ist schöpferischer als die Natur. Jeder Schieferstein hat seine eigene, natürlich gewachsene Struktur. Keine Nachbehandlungen oder Zusätze können seine bauphysikalischen Eigenschaften und seine natürliche Schönheit verbessern.

Mit einem Schieferdach in Wilder Deckung verleihen Sie Ihrem Haus ein Flair der Einzigartigkeit. Es wird zum bleibenden Symbol Ihres Lebensstils. Eine architektonische Gesamtidée. Gehen Sie Ihren eigenen Weg und verwirklichen Sie Ihren persönlichen Lebensstil.

So wird Ihr Haus ein Denkmal Ihrer Weltanschauung.



## Bauen mit allen Sinnen. Emotional und voller Freude.



Wie auch immer Ihr Traumhaus aussehen mag – wichtig ist, dass es Persönlichkeit hat.

Ein Dach in Wilder Deckung verleiht Ihrem Haus einen starken Charakter. Ungeschminkt, unangepasst, unkonventionell, unverwechselbar.

Die Natur ist Perfektionistin. Und so ist auch der **Moselschiefer®**, der 400 Mio. Jahre tief unter der Erde reifte, ein perfekter Werkstoff für natürlich gesundes Bauen und Wohnen.

Die Wilde Deckung setzt das Konzept des Lebens in Einklang mit der Natur konsequent fort. Sie belässt dem **Moselschiefer®** seine urwüchsige Natürlichkeit. Jenseits aller Trends.

So entstehen in enger Zusammenarbeit zwischen Architekten, Schieferdeckern und Bauherren Häuser und Gebäude von einzigartiger Schönheit und zeitlosem Charme. Denn die Natur kommt nie aus der Mode.





# ColorSIN®.

## Farbschiefer für interessante Akzente.

Ein Dach aus Schiefer ist immer etwas ganz Besonderes. Um wie viel außergewöhnlicher ist dann ein Dach oder eine Fassade aus Schiefer in edlen Rot- oder Grüntönen?



### Welche Farbe hat der Mut?

„Die Welt bietet so viele Formen und Farben. Warum sollte ich mein Leben dann eintönig gestalten?“

Grün ist die Hoffnung, blau ist der Himmel und rot ist die Liebe. Jede Farbe hat ihren eigenen Ausdruck, ihren eigenen Charakter. Und ich mag sie alle.

Meine Lieblingsfarbe heißt Mut.“

## So vielseitig wie die Natur.

Wie ein Monolith wirkt dieses Haus mit einer Schieferfassade in grünem **ColorSIN®**.



Das historische Rathaus in Wiesbaden ist gekrönt mit einem Dach in Rechteck-Doppeldeckung. Die Schmuckbänder sind mit rotem und grünem **ColorSIN®** eingearbeitet.



Es braucht Mut, Farbe zu bekennen und sich ganz bewusst zu unterscheiden.

Unser Farbschiefer, wir nennen ihn **ColorSIN®**, ist ebenso vollkommen natürlich wie der blaugraue Schiefer. Farbschiefer eröffnet dem Fassadengestalter zusätzliche Möglichkeiten: von verspielten Ornamenten zu mutigen Eindeckungen in den edlen Farben der Natur.

Die Sanierung mit einer vorgehängten Schieferfassade verhindert dauerhaft das Eindringen von Feuchtigkeit und macht den Einbau einer zusätzlichen Dämmung denkbar einfach.

Hier wurde die Gezogene Deckung mit blaugrauem **InterSIN®** und rotem **ColorSIN®** kombiniert. Dadurch erhält die großflächige Fassade eine besondere Lebendigkeit.

Die grüne Dacheindeckung lässt den Charme vergangener Epochen wieder aufleben und unterstreicht die zeitlose Eleganz eines Schieferdaches.



# Schieferfassaden. Natürliche Schönheit und zuverlässiger Schutz.

Eine Schieferfassade verleiht jedem Haus einen besonderen Charakter. Der edle Glanz und die natürlichen Strukturen des einmaligen Naturwerkstoffes kommen wirkungsvoll zur Geltung.

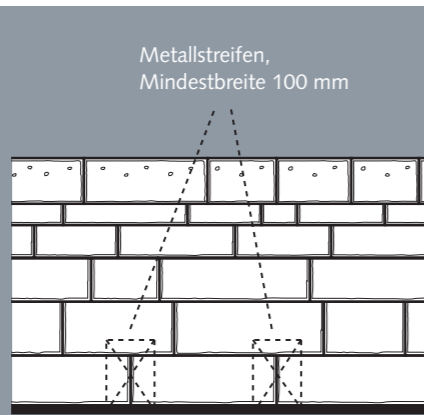


## Harmonisiert das Urgestein Schiefer mit den architektonischen Möglichkeiten von heute?

„Schiefer zeigt ein überraschend junges, modernes Gesicht. Kaum ein Werkstoff bietet mehr Möglichkeiten, Dächern und Fassaden individuellen Ausdruck zu verleihen.“

Und das in jeder Epoche – vom edlen Charme historischer Gebäude bis zur zeitlosen Ästhetik anspruchsvoller Architektur von heute.“

# Die **Dynamische Deckung**. Urwüchsiges und unikates Deckbild.



Metalstreifen,  
Mindestbreite 100 mm

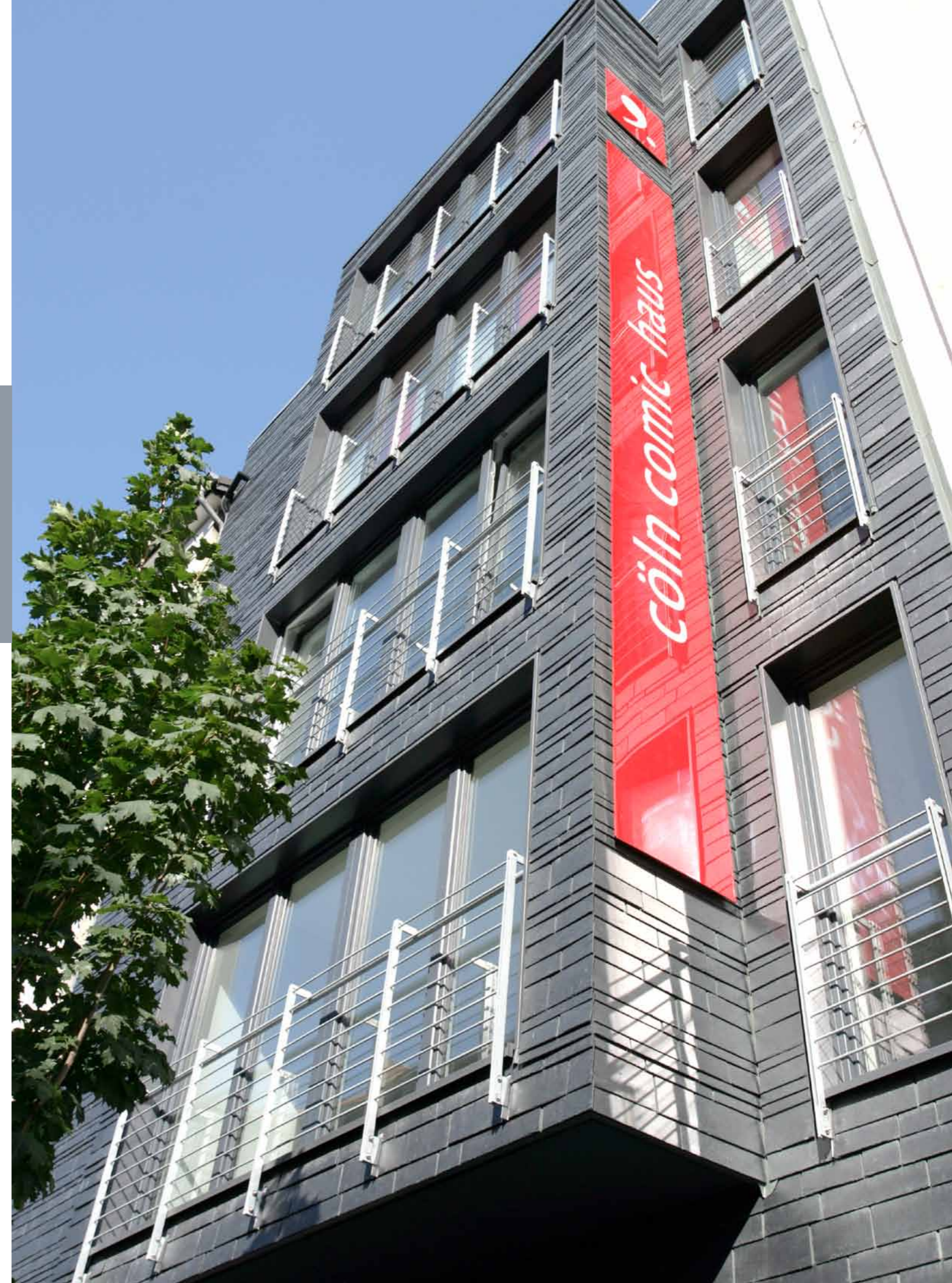
Die Dynamische Deckung wird als Einfachdeckung ausgeführt. Die 3-5 mm breiten Stoßfugen werden mit Metalstreifen hinterlegt.

**Mögliche Steinformate B x H (cm)**

60 x 30	37 x 15
50 x 30	35 x 25
42 x 16	35 x 20
42 x 14	30 x 20
50 x 25	30 x 15
40 x 25	25 x 20
40 x 20	25 x 16



Die reizvolle Optik eines Schichtmauerwerks wird durch eine unregelmäßige Folge verschieden hoher Gebindereihen erzielt. Auch die Wiederholung der senkrechten Stoßfugen in Form eines Rasters wird vermieden, um einen wilden Verband zu erzeugen. Es entsteht ein überaus lebhaftes Deckbild. Individuell, kraftvoll und voller natürlicher Schönheit.



## Die Entfaltung kreativer Möglichkeiten.



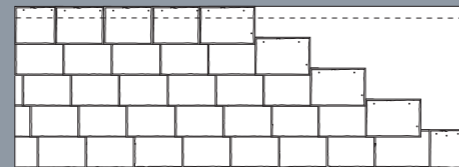
Die Dynamische Deckung ist eine speziell für die moderne Architektur entwickelte Deckart.

Ihr unregelmäßiges Deckbild erinnert an die Optik eines Schichtmauerwerks und entfaltet perfekt die urwüchsige, natürliche Kraft des Schiefers.

Der Erweiterungsbau des Schulzentrums Ailingen ist der Prototyp der Dynamischen Deckung.



# Die **Waagerechte Deckung**. Klare Linien. Sympathische Bescheidenheit.



Bei der Waagerechten Deckung werden die Steine mit horizontalem Versatz gedeckt. Es entsteht ein ruhiges, zurückhaltendes Deckbild.

Die Waagerechte Deckung zählt durch die unkomplizierte Verlegetechnik und die hohe Materialausnutzung zu den besonders günstigen Schieferdeckarten und ist deshalb beliebt bei privaten Bauherren wie auch bei Planern großer Bauobjekte.



Dezentes Gesamtbild.  
Einfache Verlegung.



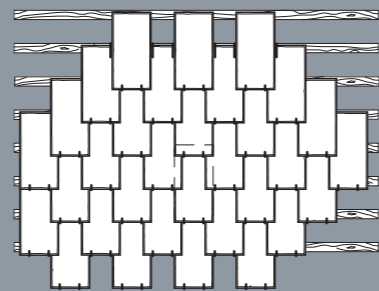
Das ruhige Gesamtbild der Waagerechten Deckung hält sich dezent im Hintergrund und eignet sich daher hervorragend für großflächige Baukörper.

Der kraftvolle Schieferfarbton bildet einen spannenden Kontrast zu den typischen Materialien der modernen Architektur, wie Glas, Stahl, Aluminium und Beton.



# Die Gezogene Deckung.

Markante Optik, hohe Wirtschaftlichkeit.



Die Gezogene Deckung ist mit jedem Rechteckformat ausführbar und kann verschnittminimierend an die Gebäudegeometrie angepasst werden.

Die Gezogene Deckung erzeugt lebhaftere geometrische Strukturen an der Fassade. Das macht sie besonders für große Fassadenflächen interessant.



Der Klassiker unter den Rechteck-Deckungen. Durch die auseinandergezogene Überlappung der Decksteine entsteht ein lebhaftes Licht- und Schattenspiel.

Diese Verlegetechnik nutzt das rechteckige Format der Schiefersteine äußerst rationell.





## Spielplatz für Licht und Schatten.



Große Schieferfassaden können durch eine Kombination mit blaugrauem **InterSIN®** und rotem **ColorSIN®** belebt werden.

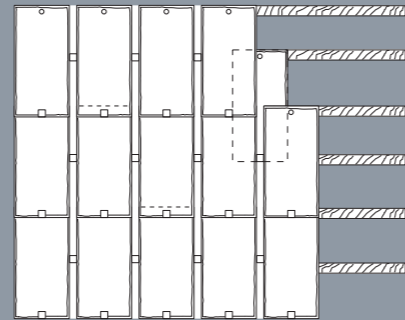
An großen Fassadenflächen erzeugt die Gezogene Deckung ein markantes Deckbild.

Geringer Materialbedarf und die rationelle Befestigung mit Klammern machen auch diese Deckart sehr wirtschaftlich.

An sonst eher nüchternen Fassaden setzt Farbschiefer eine interessante Nuance.



# Die **Unterlegte Rechteck-Deckung**. Effektiv und spannungsreich.



Die Unterlegte Rechteck-Deckung setzt die gehobene Architektur gekonnt in Szene und überzeugt durch hohe Wirtschaftlichkeit.

Markante Schattenfugen und die geschickt als Gestaltungselement genutzten Edelstahlklammern erzeugen ein außergewöhnlich individuelles Deckbild an der Fassade.



## Gehobene Architektur gekonnt inszeniert.



Die Unterlegte Rechteck-Deckung wurde für den Neubau des Schauspielhauses in Basel von Rathscheck gemeinsam mit den Planern entwickelt.

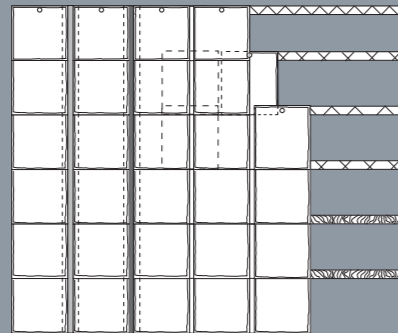
Tagsüber beleben die Schattenfugen und die natürliche Struktur des Schiefers die Fassade. Abends angestrahlt, erzeugen die Edelstahlklammern ein interessantes Funkeln.

# Die **Lineare Rechteck-Deckung**. Einfach anders.

Drei Beispiele für die Lineare Rechteck-Deckung:



Grüner ColorSIN® hinterlegt mit blaugrauem InterSIN®.



Die Mindesthöhenüberdeckung beträgt 5 cm. Die Seitenüberdeckung der Sichtsteine auf die unterlegten Steine oder Streifen beträgt ebenfalls 5 cm. Das sichtbare Gebinde ist mit einer mindestens 3 bis 6 mm breiten Stoßfuge auszuführen.

Folgende Rechteckformate stehen für die Lineare Rechteck-Deckung zur Verfügung:

60 x 30 cm, 50 x 25 cm, 40 x 25 cm, 35 x 25 cm, 40 x 20 cm, 35 x 20 cm, 30 x 20 cm.



Blaugrauer InterSIN® hinterlegt mit Edelstahlstreifen.



Roter ColorSIN® hinterlegt mit blaugrauem InterSIN®.

Die Lineare Rechteck-Deckung arbeitet mit in der Breite variablen Stoßfugen. Durch die Verwendung verschiedener Farbtöne der Schiefersteine werden außergewöhnliche Effekte erzielt.

Auch gänzlich andere Materialien für die hinterlegten Flächen, zum Beispiel Edelstahlstreifen, können verwendet werden. Das eröffnet einen enormen Gestaltungsspielraum für Planer und Bauherren.



## Strengste Geometrie.



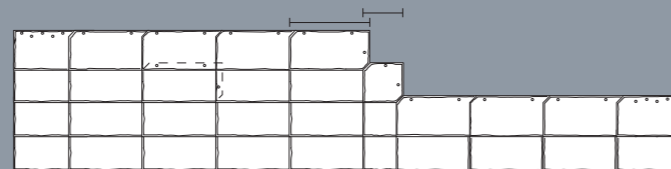
Die Lineare Rechteck-Deckung erzeugt ein streng geometrisches Gesamtbild und betont moderne Gebäude in ihrer klaren Gestaltung.



# Die **Variable Rechteck-Deckung**. Überraschend vielseitig. Überzeugend anders.



Höhen- und Seitenüberdeckung  
betragen standardmäßig 5 cm,  
resultierend aus der Eckenstützung.



Die Variable Rechteck-Deckung bietet viel Spielraum für eine individuelle Fassadengestaltung. Durch die Kombination verschiedener Rechteckformate erlaubt diese Deckart ein ungleichmäßiges Kreuzfugenraster mit individueller Note.

Der Verschnitt und somit auch der Materialbedarf werden minimiert. Das macht diese Deckart höchst wirtschaftlich.



Die Mischung macht's:

Bei diesem Bungalow ist die Fassade mit der Variablen Rechteck-Deckung, das Dach mit einer Rechteck-Doppeldeckung gestaltet.



Natürlichkeit in  
geometrischem Look.



Das Deckbild folgt der geraden  
Linienführung moderner Architektur.  
Der seidige Glanz des Schiefers  
erzeugt spannende Kontraste.



# Die **Symmetrische Deckung** mit sichtbarer Befestigung.

InterSIN®  
blaugrau, spaltrau

InterSIN®  
blaugrau, poliert

InterSIN®  
anthrazit, spaltrau

ColorSIN®  
polargrün, spaltrau

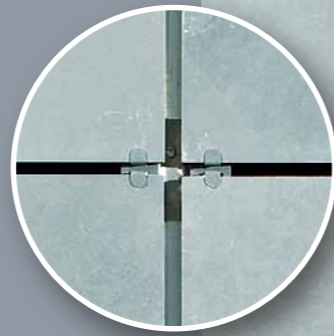
ColorSIN®  
polargrün, poliert

## Klammertechnik

Die Schiefersteine werden einfach mit Edelstahlklammern in eine Aluminium-Unterkonstruktion eingehängt.

Das System ist so konstruiert, dass thermische Ausdehnungen aufgefangen werden.

Beliebige Schieferformate bis zu einer Größe von 60 x 60 cm bei nur einem Zentimeter Stärke ermöglichen die perfekte Anpassung an die Gebäudegeometrie.



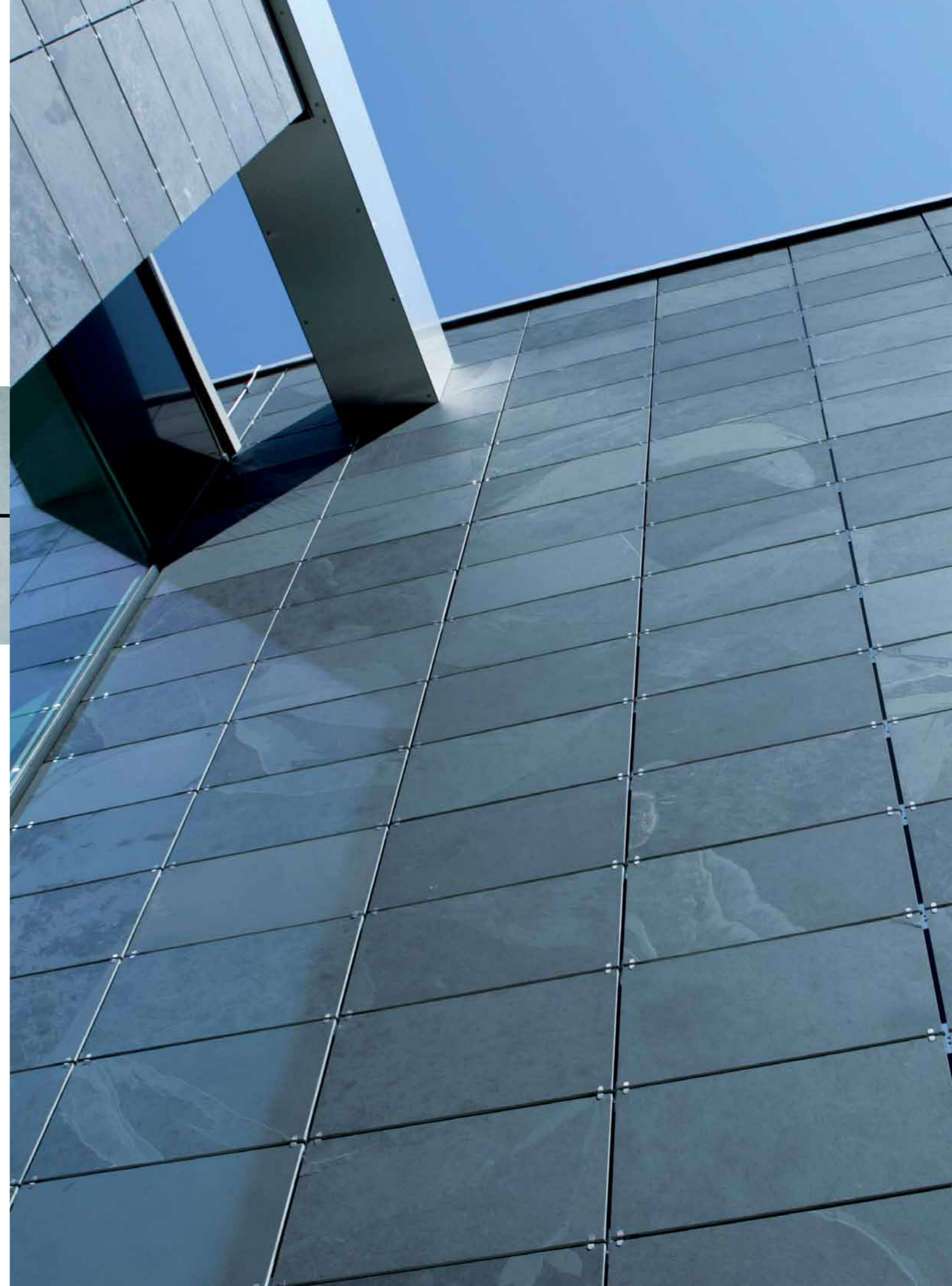
Drei Schieferfarben in verschiedenen Oberflächen bieten Planern Freiraum für extravagante Fassadengestaltungen.

Fordern Sie unseren detaillierten Prospekt zur Symmetrischen Deckung an.

Wirtschaftlichkeit, problemlose Verlegung und eine einzigartige Ästhetik – das sind Anforderungen der modernen Architektur an hochgedämmte hinterlüftete Fassaden.

Die Symmetrische Deckung ist ein innovatives, von Rathscheck entwickeltes Fassadensystem, das diese Anforderungen erfüllt und die Schieferfassade völlig neu definiert.

Auch ungewöhnliche Ideen lassen sich mit der Symmetrischen Deckung verwirklichen. Hier wurde die Fassadendeckart auf das Dach projiziert.





Architektur neu definiert.



Die Symmetrische Deckung ist durch das geringe Quadratmetergewicht ideal für die Fassadengestaltung großer Gebäudekörper, bei denen eine hohe Wirtschaftlichkeit entscheidend ist.



Kompromisslos zu Ende gedacht:

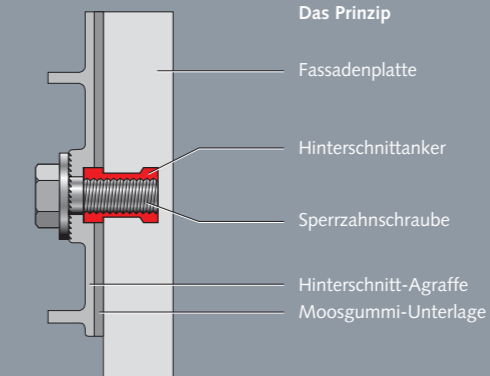
Die Symmetrische Deckung auf dem Dach und an der Fassade unterstreicht eindrucksvoll den monolithischen Baustil dieses Einfamilienhauses.

# Die **Symmetrische Deckung** mit unsichtbarer Befestigung.

## Hinterschnitttechnik

Bei der Hinterschnitttechnik wird in einer mindestens 10 mm dicken Schieferplatte rückseitig eine etwa 7 mm tiefe, hinterschnittene Sacklochbohrung eingearbeitet und darin der Anker spreizkraftfrei und formschlüssig eingesetzt.

Einer der Vorteile der unsichtbaren Hinterschnittanker ist die Vielfalt der Formate und der Fugenbreiten. So kann die Fassade völlig frei gestaltet werden.



Mit der Hinterschnitttechnik ist die Befestigung der ab einen Zentimeter dicken und bis zu 1 m<sup>2</sup> großen Schieferplatten verdeckt und in der Ansichtsfläche nicht sichtbar.

Das entspricht den Anforderungen vieler Architekten nach ungestörten, ästhetischen Schieferfassaden ohne wahrnehmbare Befestigungsmittel.

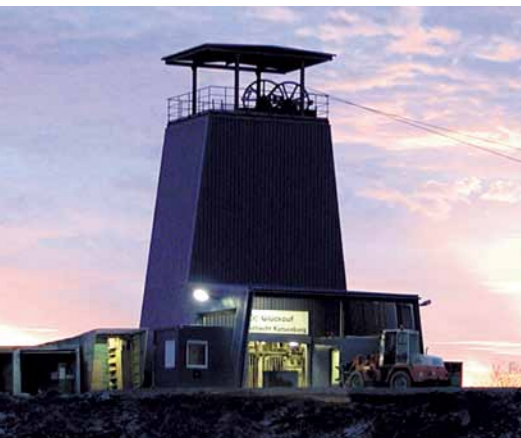
Die Symmetrische Deckung mit Hinterschnitttechnik ist eine besonders sichere und materialschonende Befestigungsmethode mit schlanken Unterkonstruktionen und einem geringen Quadratmetergewicht.



Hinterschnittanker sichern eine ungestörte Flächenwirkung der Symmetrischen Deckung.

# Schiefer ist nicht gleich Schiefer.

# Leben und Wohnen im Einklang mit der Natur.



Unser Bergwerk Katzenberg in Mayen. Hier wird der kostbare **Moselschiefer®** abgebaut.

Nur die besten Gesteinslagen werden zu Decksteinen weiterbearbeitet und erhalten das Prädikat **Moselschiefer®**.



Unsere **InterSIN**-Produktion in Spanien: Das größte Schieferbergwerk der Welt.

Auch hier garantieren ständige strenge Kontrollen eine gleichbleibend hohe Qualität.



Nachhaltiges Bauen ist eine Maßgabe der Zeit. Ziel sind wirtschaftlich effiziente, umweltfreundliche und Ressourcen schonende Bauweisen. Nachhaltige Bauten stehen für hohe Wohnqualität durch Behaglichkeit und gesunde Baustoffe, geringe Energie- und Wartungskosten und damit für eine hohe Wertbeständigkeit der Immobilie.

Für solch engagiertes Bauen gilt es Baustoffe zu verwenden, die umweltfreundlich produziert werden, wenig oder keine Pflege benötigen, eine lange Lebensdauer aufweisen und problemlos zu entsorgen sind.

Schiefer ist ein natürlicher, langlebiger Werkstoff. Er wird deshalb zu Recht als ökologisch wertvoll bezeichnet. Insbesondere die sehr lange Lebensdauer von häufig mehr als 100 Jahren begründet diesen Ruf. Bedeutende Referenzen bekunden

seit Jahrhunderten Qualität und Haltbarkeit dieses natürlichen Gesteins.

Diese Erfahrungswerte bestätigt auch eine Umwelt-Produktdeklaration (EPD) für Schiefer der Marken **Moselschiefer®**, **InterSIN®** und **ColorSIN®**.

Umwelt-Produktdeklarationen bilden die Datengrundlage für die ökologische Gebäudebewertung. In der Deklaration werden Angaben zum Energie- und Ressourceneinsatz sowie über technische Eigenschaften gemacht, um Faktoren wie Lebensdauer oder Wärmeisolierung des Gebäudes verlässlich ermitteln zu können. Damit ist die Nachhaltigkeit eines Bauwerkes zu bestimmen.

- Bester Schiefer, nur aus geprüften Vorkommen
- Fortlaufende Kontrolle der Gesteinsqualität
- Ständige Überwachung der Produktionsprozesse
- Strenge Selektion der fertigen Decksteine

Das **Rathscheck-Qualitätssystem** geht weit über die geforderten nationalen und europäischen Prüfnormen hinaus und basiert auf jahrzehntelangen Erfahrungen in der Fertigung von Schiefer für Dach und Fassade. Daraus entstand ein Prüfsystem zur Beurteilung von weltweiten Schieferqualitäten. Nur die besten Schiefervorkommen erfüllen unsere strengen Anforderungen.

Mit selbst entwickelten Prüfmethoden, durch ständige Vor-Ort-Kontrolle der eigenen Produktionsprozesse im In- und Ausland sowie der Produktion unserer internationalen strategischen Partner sorgen wir für die Einhaltung der Rathscheck-Qualitätskriterien.

Dabei unterstützen uns zusätzlich unabhängige Prüfinstitutionen.

## Natürlichkeit in Perfektion.

- ▶ Umweltbewusste Gewinnung und Fertigung
- ▶ Ökologisch und gesund
- ▶ Enorm lange haltbar
- ▶ Sehr gut rückbaufähig
- ▶ Beste Nachhaltigkeitsbewertung



# Was Sie über Schiefer wissen sollten ...

# www.schiefer.de Das umfassende Online-Schieferportal.



## Natürlich

Vor Jahrmillionen hat die Natur uns einen hervorragenden Werkstoff geschaffen. Ein Material, das unverfälscht und ohne Zusätze gewonnen und bearbeitet wird. Schiefer ist bauphysiologisch optimal.

Er ist ein natürlich gesunder Werkstoff und kennt keine Entsorgungsprobleme.

## Robust

Der Lebenszyklus vieler Produkte wird immer kürzer. Manche vergehen so schnell wie eine Rosenblüte. Schiefer dagegen ist zeitlos und in seiner Langlebigkeit kaum erreicht. Zeiten von 100 Jahren und mehr sind keine Seltenheit.

Wir legen bei der Gewinnung des Schiefers und der Weiterbearbeitung über Tage strenge Maßstäbe an. Selbst entwickelte Prüfmethode garantieren eine gleichbleibende Schieferqualität.

## Vielseitig

Die verschiedenen Anwendungsmöglichkeiten harmonieren mit allen architektonischen Stilrichtungen. Von klassischen Bauwerken bis zur modernen Architektur setzt Schiefer durch seine Ästhetik Maßstäbe.

Schiefer ist eine grundsätzliche Entscheidung fürs Leben und erfreut sich einer bemerkenswert steigenden Nachfrage.

## Preiswert

Durch Weiterentwicklung der Bearbeitungsmethoden haben wir den wertvollen Baustoff Schiefer preiswert gemacht. Im Vergleich zwischen Anschaffungskosten und Lebensdauer ist Schiefer äußerst wirtschaftlich. Auch die Entwicklung rationeller Verlegetechniken und Formate trägt dazu bei, dass Schiefer heute für jedermann erschwinglich ist.

Schiefer steigert die Wertigkeit einer Immobilie nachhaltig.

## Modern

Schiefer entspricht allen Anforderungen der zeitgemäßen Bauphysik. Er harmonisiert mit allen aktuellen Baustoffen, von Glas über Beton bis Stahl und belebt moderne Architektur mit kraftvollen Kontrasten.

Schiefer ist zeitlos – niemals nur modisch, aber immer modern.

## Ästhetisch

Ein rein natürliches Material von so edler Güte ist über jeden Zweifel erhaben. Die vielfältigen klassischen und modernen Gestaltungsmöglichkeiten verleihen jedem Gebäude eine ganz besondere Ästhetik von bleibendem Wert:

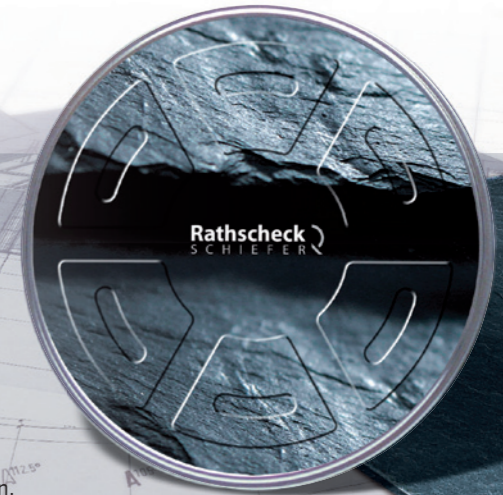
Zeitlos, kraftvoll und lebendig.

## Filmreif – Schiefer erleben.

Mit interessanten Filmen geben wir Ihnen außergewöhnliche Einblicke in die faszinierende Welt des Schiefers, einem Gestein, das in seiner Ausstrahlung und Beständigkeit unverwechselbar für sich spricht.

- Entdecken Sie mit Schiefer die besondere Verbindung zwischen Mensch und Natur.
- Erleben Sie den sorgfältigen Abbau des wertvollen Bodenschatzes.
- Lassen Sie sich vom kreativen Umgang mit Schiefer und moderner Architektur inspirieren.

Fordern Sie unsere kostenlose DVD mit der Postkarte an.



Wir bieten Ihnen unter [www.schiefer.de](http://www.schiefer.de) ein umfangreiches Schieferportal mit vielen Informationen und Wissenswertem rund um den einzigartigen Baustoff.

Entdecken Sie die Schönheit des Schiefers auf unterschiedlichsten Bauwerken in unserer umfangreichen Bildergalerie.

Neben wertvollen Tipps für die Planung und Ausführung von Schiefereindeckungen finden Sie einen Ausschreibungsgenerator und Texturen für die Visualisierung von Schieferdächern und -fassaden in CAD-Programmen. Eine Planungssoftware steht zum kostenlosen Download bereit.

Die **Fördermittel-Recherche-Datenbank** gibt Ihnen Auskunft über regionale und überregionale Fördermittelprogramme für Neubau- und Sanierungsprojekte, zum Beispiel das Rathscheck-Förderprogramm für die Asbestsanierung mit Schiefer.

Das **SCHIEFERDECKER-INFONETZ** erlaubt Planern und Bauherren eine umfangreiche lokale Recherche kompetenter Schieferdecker. Denn nicht alle Dachdecker sind auch Schieferdecker. Einfach Postleitzahl eingeben, Suchradius bestimmen und kompetente Schieferdecker in Ihrer Nähe finden.

Das Infonetz ermöglicht eine direkte Kontaktaufnahme zu den ausgewählten Schieferdeckern, inklusive Online-Aussendung von Ausschreibungen.

Bitte schicken Sie mir die DVD.  
 Bitte vereinbaren Sie mit mir einen Beratungstermin.

Absender: .....  
 Name .....  
 Straße .....  
 PLZ / Ort .....  
 Telefon .....  
 Fax .....  
 E-Mail .....

Antwort

**Rathscheck Schiefer  
und Dach-Systeme**  
St.-Barbara-Straße 3  
56727 Mayen-Katzenberg



# Schiefer.

## Natürlichkeit in Perfektion.



Für eine persönliche Beratung stehen Ihnen unsere Fachberater kostenlos zur Verfügung. Denn wir verstehen uns nicht nur als Schieferproduzent, sondern als kompetenten Partner rund um die Architektur mit dem natürlichen Baustoff Schiefer.

Wir helfen Ihnen bei der Planung, beraten Sie bei allen Fragen und betreuen Sie bei der Realisierung Ihres Projektes.

Anruf genügt: Tel. 0 26 51 / 9 55-0

► Mensch und Schiefer –  
eine ganz besondere Verbindung.



Erleben Sie außergewöhnliche Einblicke in die faszinierende Welt des nachhaltigen Baustoffes Schiefer – von der Gewinnung aus den Tiefen der Erde bis zur Inspiration für die moderne Architektur.

Fordern Sie unsere kostenlose DVD mit dieser Postkarte an.

# Rathscheck

SCHIEFER

**Rathscheck Schiefer  
und Dach-Systeme**

St.-Barbara-Straße 3  
D-56727 Mayen-Katzenberg

Telefon 02651/955-0  
Telefax 02651/955-100

info@rathscheck.de  
www.rathscheck.de

